

B
C



SECCIONES

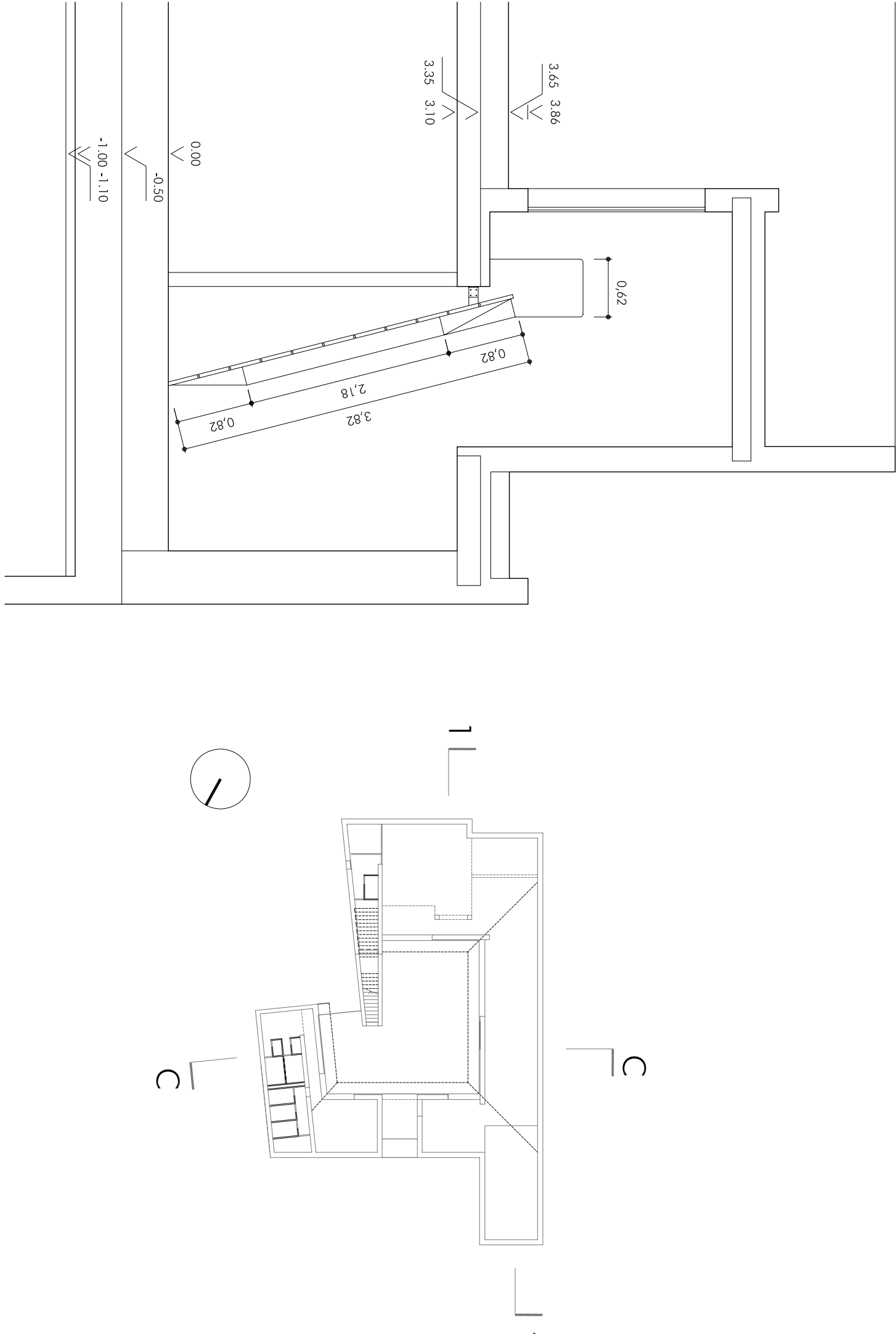
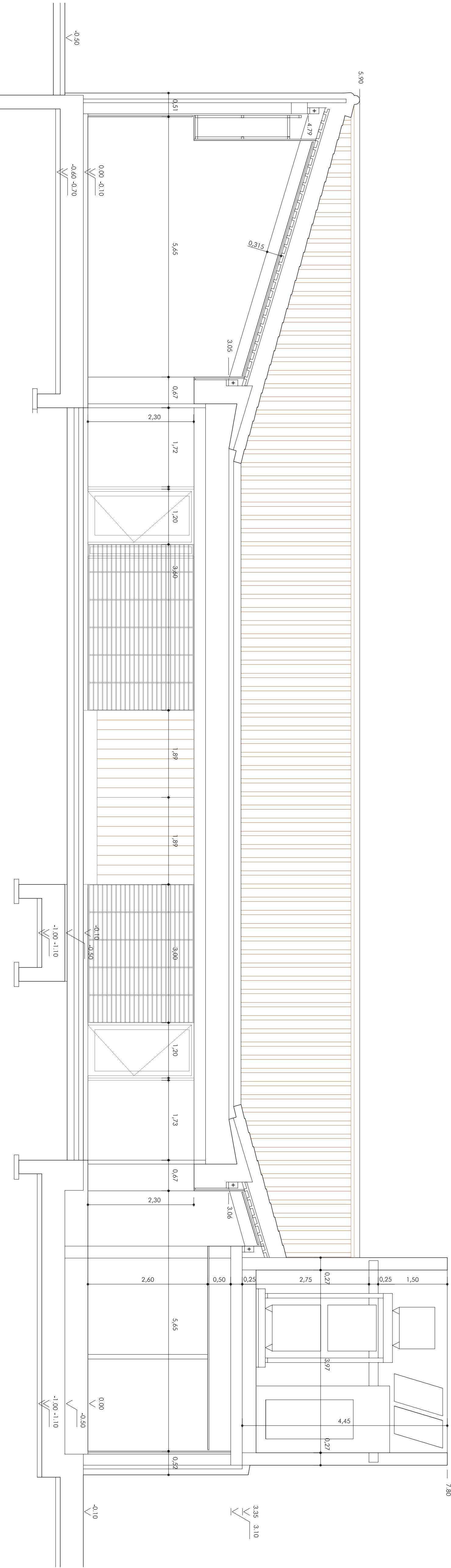
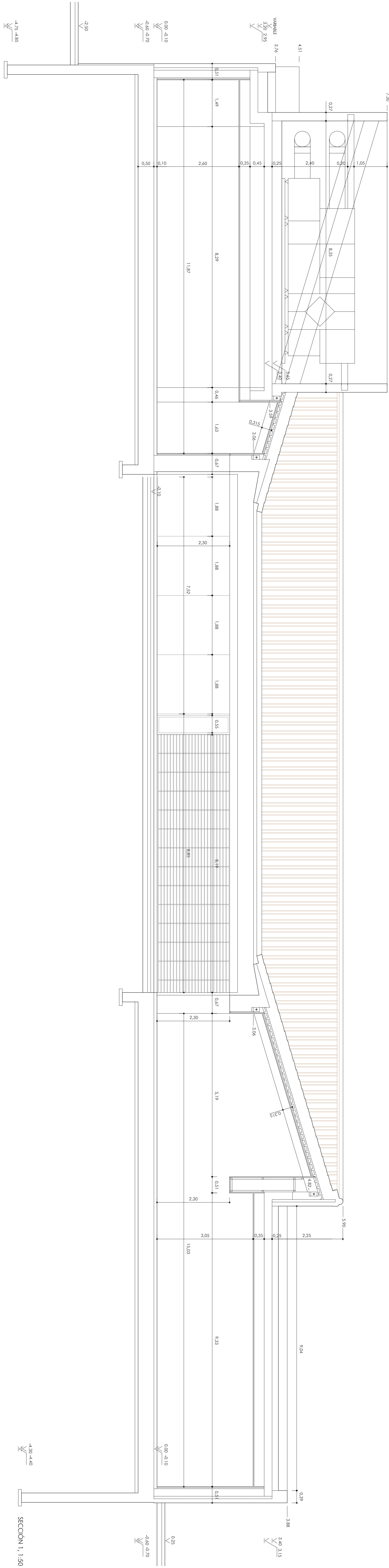
ESCALA 1/100

EDIFICIO DE RECEPCIÓN DE VISITANTES VILLA ROMANA DE PUENTE ALAMO, PUENTE GENIL (CÓRDOBA)
PROYECTO BÁSICO Y DE EJECUCIÓN

PROMOTOR: ILMO. AYUNTAMIENTO DE PUENTE GENIL

ENERO 2009

ARQUITECTO: RICARDO ALARIO LÓPEZ



SECCIÓN C, 1:50

SECCIÓN 1, 1:50

0 1 2 3 4 5 6 7 8 9 10 METROS

SECCIONES ACOTADAS

EDIFICIO DE RECEPCIÓN DE VISITANTES VILLA ROMANA DE FUENTE ALAMO PUENTE GRNII (CÓRDOBA)
PROYECTO BÁSICO Y DE EJECUCIÓN
PROMOTOR: IMA S.C. INSTITUTO MUNICIPAL DE SERVICIOS COMUNITARIOS
ARQUITECTO: RICARDO ALVARO LÓPEZ
ENERO 2009